

## Bulletin d'abonnement

Prénom \_\_\_\_\_

Nom \_\_\_\_\_

Date de naissance \_\_\_\_\_

Adresse complète \_\_\_\_\_

Téléphone \_\_\_\_\_

e-mail (facultatif) \_\_\_\_\_

Abonnement d'1 an

Date de début d'abonnement souhaitée  
(15 jours minimum après la date d'envoi du dossier)

Votre code secret à 4 chiffres \_\_\_\_\_  
(pour vous identifier par la suite à la borne et vous servir de votre carte d'abonné longue durée)

J'accepte les conditions générales d'accès et d'utilisation du service, telles que décrites dans ce document (voir rubrique Votre engagement)

**Bulletin d'abonnement à remplir et retourner, sous enveloppe affranchie, avec les pièces justificatives à :**  
**CRISTOLIB**  
**TSA 10004**  
**78378 PLAISIR CEDEX**

Les pièces à fournir :

- Le bulletin d'abonnement dûment rempli.
- Un chèque de caution à l'ordre de JCDecaux MU d'un montant de 150€ (la caution ne sera prélevée qu'en cas de non respect des Conditions Générales d'Accès et d'Utilisation) ou une autorisation pour le dépôt de garantie (à télécharger sur cristolib.fr).
- Règlement de l'abonnement par chèque à l'ordre de JCDecaux MU : 32€ ou 29€ + 3€ de crédit d'utilisation.
- Un justificatif de domicile (copie facture EDF ou GAZ de France par exemple) de moins de 3 mois.
- Autorisation parentale pour les mineurs de 14 à 18 ans.

Conformément aux dispositions des articles 39 et suivants de la loi n°78-17 du 6 janvier 1978, dite loi Informatique et Libertés, vous disposez d'un droit d'accès, de rectification et de suppression des données vous concernant auprès de la société JCDecaux Mobilier Urbain, Service Cyclocity en écrivant à l'adresse suivante : contact.cristolib@jcdecaux.fr

## Comment ça marche ?

### Prendre un vélo

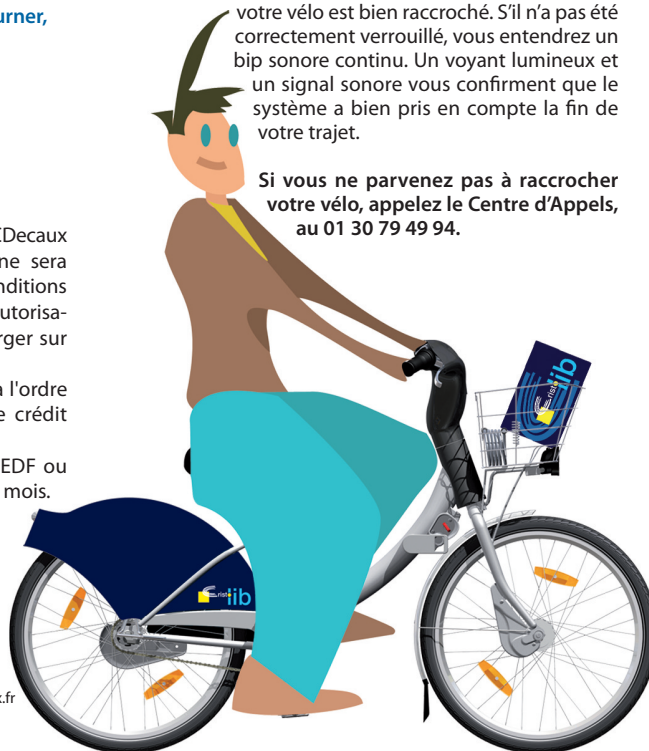
Pour prendre un vélo, munissez-vous de votre carte d'abonné Cristolib ou de votre ticket 1 ou 7 jours et suivez les indications sur l'écran de la borne.

- Abonné longue durée, passez votre carte d'abonné sur le lecteur de la borne
- Abonné courte durée, saisissez votre numéro d'identifiant et votre code secret
- Utilisez le clavier pour choisir un vélo parmi ceux disponibles
- Rendez-vous au point d'attache du vélo
- Déverrouillez le vélo, en pressant légèrement le bouton

### Déposer un vélo

Enclenchez votre vélo sur un point d'accroche libre. Attendez quelques instants pour vérifier que votre vélo est bien rattaché. S'il n'a pas été correctement verrouillé, vous entendrez un bip sonore continu. Un voyant lumineux et un signal sonore vous confirment que le système a bien pris en compte la fin de votre trajet.

Si vous ne parvenez pas à raccrocher votre vélo, appelez le Centre d'Appels, au 01 30 79 49 94.



## Quelques consignes de sécurité

Pour bien circuler en ville, il faut partager l'espace de circulation et respecter les différents usagers : automobilistes, motards, piétons et... cyclistes.

- Roulez en file indienne
- Ne prenez pas les sens interdits, excepté les aménagements conçus pour les cyclistes
- Signalez vos changements de direction avec le bras
- Ne roulez pas sur les trottoirs
- Respectez la signalisation routière et les priorités
- Arrêtez-vous aux feux rouges
- Roulez de préférence sur les voies réservées aux cyclistes (pistes cyclables)
- Sur la chaussée, roulez à droite

## Les conditions d'utilisation

Votre responsabilité est engagée, respectez les Conditions Générales d'Accès et d'Utilisation dont vous avez pris connaissance avant de vous abonner.

- Ne prêtez pas le vélo, c'est vous qui en êtes responsable
- Ne prêtez pas votre carte d'abonné, elle est strictement personnelle
- Utilisez l'antivol si vous faites un court arrêt
- Vous pouvez utiliser le service à partir de 14 ans (1m50)
- Une assurance responsabilité civile est obligatoire
- Vérifiez le bon rattachage de votre vélo

**Cristolib est un service de la ville de Creteil**

**www.cristolib.fr**  
**Info : 01 30 79 49 94**  
**24h/24 7j/7. Un conseiller est à votre disposition du lundi au vendredi de 9h à 18h.**

## Abonnez-vous !

**Circulez en toute liberté avec Cristolib**



Création et illustration DAG - Mars 2010

[www.cristolib.fr](http://www.cristolib.fr)

## Se déplacer avec Cristolib

Au mois d'avril, vous profiterez de l'arrivée du printemps avec Cristolib. Vous bénéficierez d'un nouveau mode de déplacement pratique et à proximité de votre travail et de vos loisirs. Vous pourrez rejoindre en quelques minutes le métro, la gare ou les commerces car le système de vélos en libre-service est une astuce idéale pour combiner les moyens de transports !

### 130 vélos

Les 130 vélos en libre-service sont répartis dans 10 stations. Il y en aura toujours une à proximité pour vous déplacer rapidement dans le centre ville de Créteil. Cristolib vous permet de louer un vélo en toute liberté, 7j/7 et 24h/24. Vous pourrez utiliser le service dès que vous le souhaitez, en vous y abonnant ou en l'utilisant à la journée.

### 10 stations

Les 10 bornes des stations Cristolib sont équipées d'un lecteur de carte bancaire et proposent, 7j/7 et 24h/24, des tickets valables 1 ou 7 jours aux utilisateurs occasionnels. Les opérations suivantes peuvent y être effectuées :

- Prendre un ticket 1 ou 7 jours avec votre carte bancaire
- Consulter le crédit de votre compte Cristolib
- Créditer votre compte Cristolib 1 an avec votre carte bancaire
- Visualiser la disponibilité des places et des vélos dans les autres stations
- Consulter le plan des stations au dos de la borne



- 1** Hôpital Henri Mondor  
Avenue du Maréchal de Lattre de Tassigny
- 2** Hôpital Intercommunal (CHIC)  
Avenue de Verdun
- 3** Rue du Général Leclerc  
Centre ancien  
Allée de la Porte de Brie
- 4** Université - Mail des Mèches  
Avenue du Général de Gaulle
- 5** Rue du Général Leclerc  
Rue du Barrage  
144, rue du Général Leclerc
- 6** Avenue de la Brèche
- 7** Avenue du Docteur Paul Casalis
- 8** Rond point Hôtel de Ville
- 9** Europarc  
Allée Fernand Pouillon
- 10** Pointe du lac  
Rue Magellan

## S'abonner à Cristolib

### L'abonnement annuel

L'abonnement 1 an vous coûtera 29€. La première demi-heure de chaque trajet est gratuite, au-delà vous payez le coût du service. Pour obtenir votre carte d'abonné, remplissez le bulletin d'abonnement, également disponible sur [www.cristolib.fr](http://www.cristolib.fr). Joignez à votre courrier les justificatifs demandés et une autorisation de prélèvement (ou un chèque) pour le dépôt de garantie qui s'élève à 150 €. Une fois que vous recevrez votre carte, pensez à créditer votre compte Cristolib depuis une borne en station, dans le cas où vous utiliseriez le service au-delà de la première demi-heure gratuite.

### Les tickets courte durée

Cristolib vous permet d'utiliser le service occasionnellement. Rendez-vous sur une station pour prendre un ticket 1 jour (1€) ou 7 jours (5€) à la borne, avec votre carte bancaire. La première demi-heure de chaque trajet est gratuite, au-delà vous paierez le coût du service.

Pour obtenir un ticket à la borne, insérez votre carte bancaire dans le lecteur et laissez-vous guider par les indications à l'écran. Sur ce ticket figure un numéro d'identifiant que vous devrez taper avant chaque utilisation, la borne vous demandera également de choisir un code secret.

À la borne, une demande d'autorisation de prélèvement est prévue pour la caution qui s'élève à 150 €. Elle ne sera prélevée qu'en cas de non respect des Conditions Générales d'Accès et d'Utilisation.

Les formules	Abonnement 1 an	Ticket 7 jours	Ticket 24h
Coût de l'abonnement	29 €	5 €	1 €
La première ½h	Gratuit	Gratuit	Gratuit
La première ½h supplémentaire	1 €	1 €	1 €
La deuxième ½h supplémentaire	2 €	2 €	2 €
A partir de la troisième ½h	4 €	4 €	4 €

Circulez en toute liberté